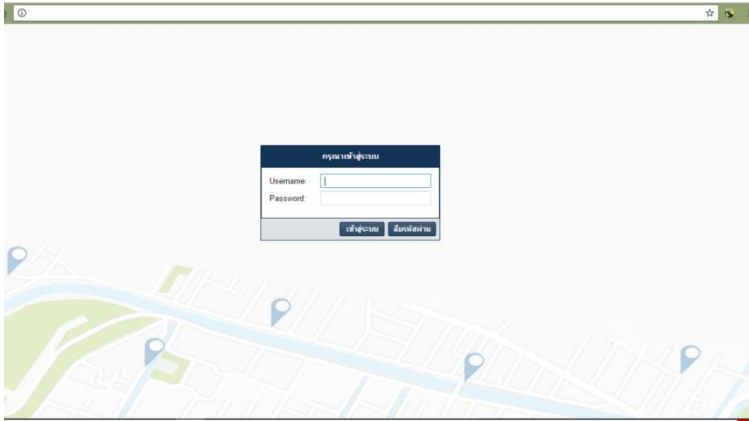


WEB BROWSER

เข้าระบบโดยไปที่ http://

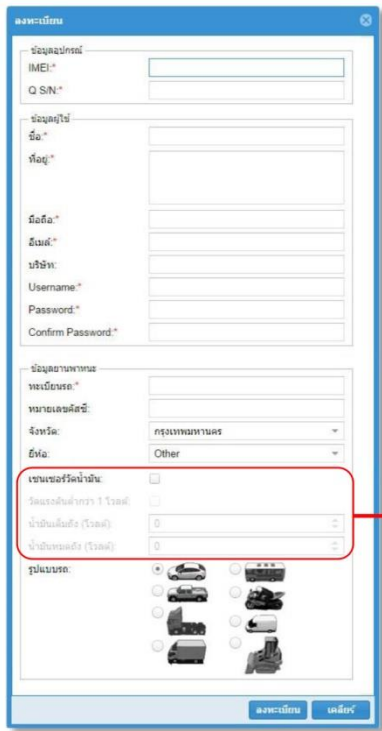


เข้าสู่ระบบเพื่อดูตำแหน่งรถที่ติดตั้งอุปกรณ์ในแผนที่



➤ ปุ่มลืมรหัสผ่านสำหรับลูกค้าที่ลืมรหัสผ่านเมื่อทำการ

*** กรอก Username และ E-mail ให้ตรงกับการลงทะเบียน



ลงทะเบียนเพื่อเข้าใช้งานระบบ

เซนเซอร์วัดน้ำมัน:

วัดแรงดันต่ำกว่า 1 โวลต์: เฉพาะวัดสายน้ำมันได้ค่าต่ำกว่า 1 โวลต์

น้ำมันเต็มถัง (โวลต์):

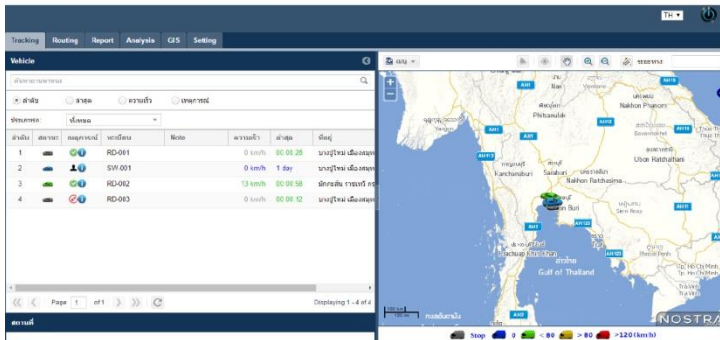
น้ำมันหมดถัง (โวลต์):

สำหรับลูกค้าท่านใดที่ติดตั้งสายน้ำมันให้คลิกของเซนเซอร์วัดน้ำมัน และใส่ค่าระดับน้ำมัน






- ** ในกรณีที่ไม่มีพบ IMEI ในระบบ ระบบจะขึ้นเตือน “ไม่มีหมายเลขของอุปกรณ์นี้ในระบบ”
- ** ในกรณีที่ IMEI ได้ถูกใช้ไปแล้ว ระบบจะขึ้นเตือน “หมายเลข IMEI นี้ได้ลงทะเบียนไปแล้ว”
- ** ในกรณีที่ Username ได้ถูกใช้ไปแล้ว ระบบจะขึ้นเตือน “มีชื่อผู้ใช้นี้แล้ว”



TRACKING



เครื่องมือการใช้งาน

-  : ใช้สำหรับเลื่อนภาพในแผนที่
-  : ใช้สำหรับขยายแผนที่
-  : ใช้สำหรับย่อแผนที่
-  : ใช้สำหรับวัดระยะทางบนแผนที่
-  : ใช้สำหรับ Focus เพื่อ Lock จุดรถเป้าหมาย

ตรวจสอบสถานะการใช้งานด้วย ระบบ Real time ซึ่งเป็นการรายงานผลได้ทันที และตลอดเวลา

การรายงานผล

สถานะ ➔ รูปแสดงสถานะของรถ แสดงสถานะตามความเร็ว



ทะเบียน ➔ หมายเลขทะเบียนของรถที่ติดตั้งอุปกรณ์ GPS Tracking

ล่าสุด ➔ ระยะเวลาการส่งสัญญาณล่าสุด

สถานะการทำงาน

-  ปกติ
-  ไม่แสดงตัวผู้ขับ
-  ไม่มีเครื่องอ่านบัตร
-  ขับรถเร็วเกินกำหนด
-  สายไฟไม่ได้เชื่อมต่อ
-  ไม่สามารถหาค่าตำแหน่งได้
-  รถเคลื่อนที่แต่ดับเครื่องยนต์
-  เสืออากาศ GPS ไม่ได้เชื่อมต่อ



▶ ปุ่มแสดงรายละเอียดของรถ ซึ่งมีดังนี้

ยานพาหนะ

- ▶ แสดงข้อมูลยานพาหนะ บ่งบอกถึงทะเบียนรถ หมายเลขคัสซี จังหวัด ยี่ห้อ และค่าของแบตเตอรี่
- ▶ Battery: แสดงสถานะ การเชื่อมต่อแบตเตอรี่ของรถ



เชื่อมต่อแบตเตอรี่



ไม่ได้เชื่อมต่อแบตเตอรี่

บริษัท

- ▶ แสดงข้อมูลบริษัท บ่งบอกถึงชื่อบริษัท และสถานที่ตั้งบริษัท

พนักงานขับรถ

- ▶ แสดงข้อมูลส่วนพนักงานคนขับ บ่งบอกถึงเลขบัตรประชาชน ,ชื่อ-สกุล,ประเภทบัตร,ฉบับที่,วัน-เวลา ที่มีการใช้งาน (โดยข้อมูลการแสดงผลเหล่านี้ลูกค้าจะต้องมีเครื่องรูดบัตร สามารถ รูดได้ทั้งบัตรประชาชนและใบขับขี่)

***ทั้งนี้ผู้ประกอบการต้องทำการติดตั้งเครื่องอ่านบัตรสมาร์ตการ์ดของทางบริษัทเท่านั้น

อุปกรณ์

- ▶ แสดงข้อมูลอุปกรณ์ บ่งบอกถึง Product S/N, IMEI ,Q S/N, แบตเตอรี่อุปกรณ์,เซนเซอร์วัดน้ำมัน (เฉพาะลูกค้าที่ติดตั้งสายน้ำมันเท่านั้น)
- ▶ สถานะของแบตเตอรี่ของกล่องอุปกรณ์ GPS Tracking



แบตเตอรี่เต็ม



แบตเตอรี่ใกล้หมด



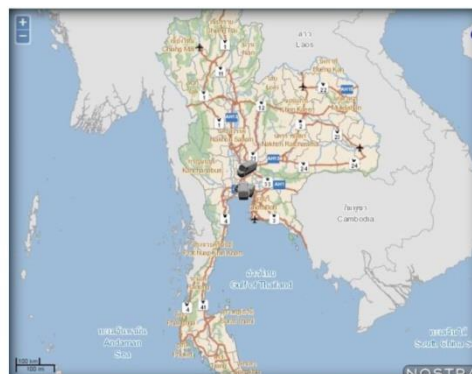
แบตเตอรี่หมด



+ ➤ ปุ่มเลือกชนิดแผนที่



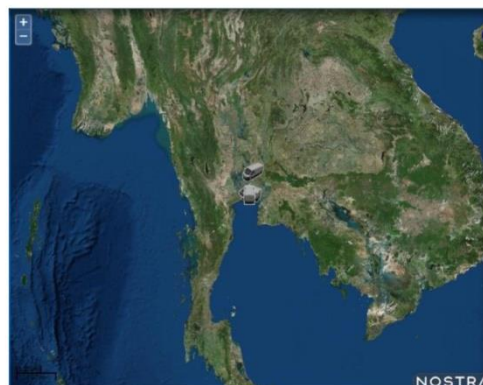
Nostra Street Map



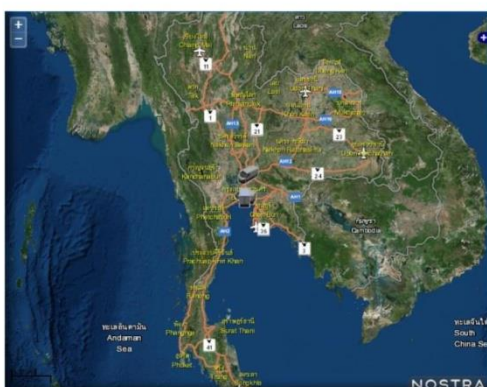
Nostra Gray Map



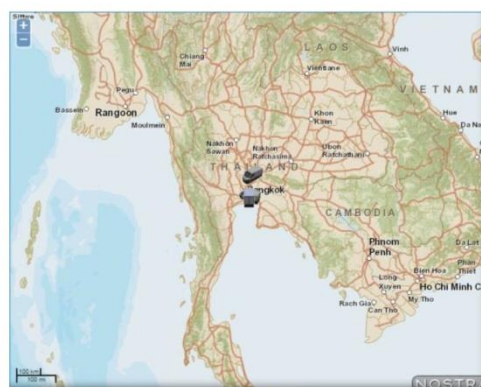
Nostra Satellite Map



Nostra Hybrid Map



Nostra Asia Map



ROUTING

Vehicle

ทะเบียน: SW-001
 จากวันที่: 10/08/2016 เวลา: 00:00
 ถึงวันที่: 10/08/2016 เวลา: 23:59

Route Clear [Play] [Stop]

ลำดับ	เหตุการณ์	วัน-เวลา	ความเร็ว	ที่อยู่
1	[Green Circle]	08 ต.ค. 2559 13:04:03	110 km/h	ผู้ดูแลระบบ ธิษานา
2	[Green Circle]	08 ต.ค. 2559 13:04:18	112 km/h	ผู้ดูแลระบบ ธิษานา
3	[Green Circle]	08 ต.ค. 2559 13:04:33	114 km/h	ผู้ดูแลระบบ ธิษานา
4	[Green Circle]	08 ต.ค. 2559 13:04:48	109 km/h	ผู้ดูแลระบบ ธิษานา
5	[Green Circle]	08 ต.ค. 2559 13:05:03	112 km/h	ผู้ดูแลระบบ ธิษานา
6	[Green Circle]	08 ต.ค. 2559 13:05:18	120 km/h	ผู้ดูแลระบบ ธิษานา
7	[Green Circle]	08 ต.ค. 2559 13:05:33	114 km/h	ผู้ดูแลระบบ ธิษานา
8	[Green Circle]	08 ต.ค. 2559 13:05:48	100 km/h	ผู้ดูแลระบบ ธิษานา

สถานะที่

ตรวจสอบเส้นทางการเดินทางย้อนหลัง โดยสามารถตรวจสอบได้สูงสุด 6 เดือน นับตั้งแต่ วัน/เดือน/ปี ปัจจุบัน ณ.เวลาที่ลูกค้ำกำลังดำเนินการตรวจสอบ

Vehicle

ทะเบียน: [Dropdown]
 จากวันที่: 06/18/2015 เวลา: 00:00
 ถึงวันที่: 06/18/2015 เวลา: 23:59

Route Clear [Play] [Stop]

เลือกทะเบียน และวัน-เวลา ที่ต้องการทราบ

- Route ➤ ปุ่มกดเพื่อแสดงข้อมูลเส้นทางย้อนหลัง
- Clear ➤ ปุ่มกดเพื่อลบข้อมูลเส้นทางย้อนหลัง
- Play ➤ ปุ่มกดเพื่อดูการวิ่งของรถ
- Stop ➤ ปุ่มกดเพื่อหยุดดูการวิ่งของรถ

การรายงานผล

- วัน-เวลา ➤ แสดงข้อมูลวันและเวลาของรถในแต่ละตำแหน่ง
- ความเร็ว ➤ แสดงข้อมูลความเร็วของรถในแต่ละตำแหน่ง
- สถานที่ ➤ ช่องแสดงตำแหน่งสถานที่ที่อยู่ของรถ เมื่อมีการคลิกที่รายการย้อนหลังรถ

***ปุ่มแสดงรายละเอียดของรถ ⓘ สามารถใช้งานได้เช่นเดียวกับ Tap TRACKING



คู่มือการใช้งาน Report

TOTAL ๒๕๖ TH												
Tracking Routing Report Analysis Setting												
รายงานการขยับรถรายวัน รายงานความเร็วเกินกีดกีด รายงานการหยุด รายงานการใส่รถนอกเวลา รายงานการจอดเกิน 5 ชม. รายงานการใส่ล้อเหล็ก												
ชนิดรถ:	จำนวน:	วันที่:	03/01/2017	ปี:	03/01/2017	เลือกช่วงเวลา:	จากเวลา:	00:00	ถึงเวลา:	23:59	รายงาน:	Excel
ความเร็วเกินกีดกีด:	120	กม./ชม.	อัตราที่เปลี่ยนเป็นเมื่อหยุด(ไม่คิดเงิน):	1	คิดเงิน:	อัตราที่เปลี่ยนเป็นเมื่อจอดเกิน:	10	กม./คืน				
วันที่	รวมระยะเดินทาง (กม.)	รวมเวลาที่จอด (ชั่วโมง)	รวมเวลาที่จอดเกิน (ชั่วโมง)	รวมเวลาที่จอด (ชั่วโมง)	รวมเวลาที่หยุด (ชั่วโมง)	รวมเวลาที่จอดเกิน (ชั่วโมง)	รวมเวลาที่จอดเกิน (ชั่วโมง)	รวมเวลาที่จอดเกิน (ชั่วโมง)	รวมเวลาที่จอดเกิน (ชั่วโมง)	รวมเวลาที่จอดเกิน (ชั่วโมง)	รวมเวลาที่จอดเกิน (ชั่วโมง)	

หน้า Report จะมีรายงานอยู่ทั้งหมด 6 รายงาน ดังนี้

1. รายงานการขยับรถรายวัน

TOTAL ๒๕๖ TH												
Tracking Routing Report Analysis Setting												
รายงานการขยับรถรายวัน รายงานความเร็วเกินกีดกีด รายงานการหยุด รายงานการใส่รถนอกเวลา รายงานการจอดเกิน 5 ชม. รายงานการใส่ล้อเหล็ก												
ชนิดรถ:	จำนวน:	วันที่:	02/01/2017	ปี:	02/28/20	เลือกช่วงเวลา:	จากเวลา:	00:00	ถึงเวลา:	23:59	รายงาน:	Excel
ความเร็วเกินกีดกีด:	120	กม./ชม.	อัตราที่เปลี่ยนเป็นเมื่อหยุด(ไม่คิดเงิน):	1	คิดเงิน:	อัตราที่เปลี่ยนเป็นเมื่อจอดเกิน:	10	กม./คืน				
วันที่	รวมระยะเดินทาง (กม.)	รวมเวลาที่จอด (ชั่วโมง)	รวมเวลาที่จอดเกิน (ชั่วโมง)	รวมเวลาที่จอด (ชั่วโมง)	รวมเวลาที่หยุด (ชั่วโมง)	รวมเวลาที่จอดเกิน (ชั่วโมง)	รวมเวลาที่จอดเกิน (ชั่วโมง)	รวมเวลาที่จอดเกิน (ชั่วโมง)	รวมเวลาที่จอดเกิน (ชั่วโมง)	รวมเวลาที่จอดเกิน (ชั่วโมง)	รวมเวลาที่จอดเกิน (ชั่วโมง)	
01 ก.พ. 2560	26.91	23.58	00.59	22.45	00.13	10.59	00.03	2.907	88	0		
02 ก.พ. 2560	0.53	23.59	00.00	23.59	00.00	23.59	00.00	0.053	0	0		
03 ก.พ. 2560	9.74	23.59	00.24	23.31	00.03	11.45	00.01	1.024	54	0		
04 ก.พ. 2560	0.53	23.58	00.00	23.58	00.00	23.58	00.00	0.053	0	0		
05 ก.พ. 2560	37.17	23.59	01.23	22.16	00.19	11.15	00.04	4.033	92	0		
06 ก.พ. 2560	3.67	23.58	00.13	23.41	00.02	12.05	00.00	0.4	41	0		
07 ก.พ. 2560	18.81	23.54	00.56	22.46	00.11	11.56	00.05	2.064	99	0		
08 ก.พ. 2560	163.52	23.52	03.18	20.07	00.26	10.56	00.06	16.786	115	0		
09 ก.พ. 2560	22.77	23.54	00.48	22.50	00.15	11.57	00.03	2.527	84	0		
10 ก.พ. 2560	49.1	23.58	01.42	21.39	00.36	10.07	00.07	5.51	109	0		
11 ก.พ. 2560	0.36	23.54	00.00	23.54	00.00	23.54	00.00	0.036	0	0		
12 ก.พ. 2560	26.7	23.54	01.00	22.45	00.08	11.02	00.01	2.803	117	0		
13 ก.พ. 2560	0.36	23.56	00.00	23.56	00.00	23.56	00.00	0.036	0	0		
14 ก.พ. 2560	210.46	23.53	04.02	18.59	00.51	09.36	00.10	21.896	124	0		
15 ก.พ. 2560	21.8	23.54	00.52	22.54	00.08	12.50	00.02	2.313	84	0		
16 ก.พ. 2560	127.13	23.53	02.51	20.22	00.39	09.42	00.06	13.363	102	0		

จะเป็นรายงานการแสดงการขยับรถรายวันในแต่ละวันซึ่งจะบอกถึงระยะทางรวมที่ใช้เดินทาง เวลา รวมการเดินทางทั้งหมดวันแต่ละวัน เวลาการจอดรถ เวลาการหยุดรถ การใช้ความเร็ว การใช้ปริมาณ เชื้อเพลิง เป็นต้น รายงานนี้จะแสดงเป็นรถแต่ละทะเบียน ซึ่งจะต้องทำการใส่ทะเบียนรถที่ต้องการดู รายงาน จากนั้นทำการเลือกวันที่และสามารถช่วงเวลาที่จะให้รายงานผลออกมาได้อีกด้วย ซึ่งรายงานนี้ สามารถ Export File เป็นไฟล์ Excel นำข้อมูลออกมาวิเคราะห์ได้อีกด้วย

วิธีการใช้งาน

ทำการเลือกทะเบียนที่ท่านต้องการดูข้อมูล



เลือกวันที่ที่ท่านต้องการรายงาน สามารถเลือกช่วงวันที่ได้ หรือจะดูข้อมูลรายงานปัจจุบันก็ได้



จากวันที่: 03/01/2017 ถึงวันที่: 03/01/2017

เลือกช่วงเวลาที่ท่านต้องการรายงาน สามารถเลือกเวลาได้

เลือกช่วงเวลา จากเวลา: 00:00 ถึงเวลา: 23:59

จากนั้นทำการกดปุ่มรายงาน จะแสดงข้อมูลออกมาดังนี้

วันที่	รวมระยะทางทั้งหมด (กม.)	รวมเวลาทั้งหมด (ชั่วโมง:นาที)	รวมความเร็วเฉลี่ย (กม./ชม.)	รวมเวลาจอด (ชั่วโมง:นาที)	รวมความเร็วสูงสุด (กม./ชม.)	รวมเวลาจอดนานสุด (ชั่วโมง:นาที)	รวมความเร็วเฉลี่ยสูงสุด (กม./ชม.)	รวมเวลาจอดสั้นสุด (ชั่วโมง:นาที)	รวมความเร็วเฉลี่ยต่ำสุด (กม./ชม.)	รวมความเร็วสูงสุด (กม./ชม.)	รวมการจอด (ครั้ง)
01 ก.พ. 2560	26.91	23:58	00:59	22:45	00:13	10:59	00:03	2:907	88	0	0
02 ก.พ. 2560	0.53	23:59	00:00	23:59	00:00	23:59	00:00	0:053	0	0	0
03 ก.พ. 2560	9.74	23:59	00:24	23:31	00:03	11:45	00:01	1:024	54	0	0
04 ก.พ. 2560	0.53	23:58	00:00	23:58	00:00	23:58	00:00	0:053	0	0	0
05 ก.พ. 2560	37.17	23:59	01:23	22:16	00:19	11:15	00:04	4:033	92	0	0
06 ก.พ. 2560	3.67	23:58	00:13	23:41	00:02	12:05	00:00	0:4	41	0	0
07 ก.พ. 2560	18.81	23:54	00:56	22:46	00:11	11:56	00:05	2:064	99	0	0
08 ก.พ. 2560	163.52	23:52	03:18	20:07	00:26	10:56	00:06	16:786	115	0	0
09 ก.พ. 2560	22.77	23:54	00:48	22:50	00:15	11:57	00:03	2:527	84	0	0
10 ก.พ. 2560	49.1	23:58	01:42	21:39	00:36	10:07	00:07	5:51	109	0	0
11 ก.พ. 2560	0.36	23:54	00:00	23:54	00:00	23:54	00:00	0:036	0	0	0
12 ก.พ. 2560	26.7	23:54	01:00	22:45	00:08	11:02	00:01	2:803	117	0	0
13 ก.พ. 2560	0.36	23:56	00:00	23:56	00:00	23:56	00:00	0:036	0	0	0
14 ก.พ. 2560	210.46	23:53	04:02	18:59	00:51	09:36	00:10	21:896	124	0	0
15 ก.พ. 2560	21.8	23:54	00:52	22:54	00:08	12:50	00:02	2:313	84	0	0
16 ก.พ. 2560	127.13	23:53	02:51	20:22	00:39	09:42	00:06	13:363	102	0	0

และสามารถกดปุ่ม เพื่อนำข้อมูลออกเป็นไฟล์ Excel

หากต้องการดูรายละเอียดรายวัน สามารถกดที่ปุ่ม จะแสดงข้อมูลการเดินทาง จุดจอด ข้อมูลผู้ขับ และเส้นทางการเดินทาง ซึ่งเมนูย่อยนี้สามารถกดปุ่ม เพื่อนำข้อมูลออกเป็นไฟล์ Excel ได้เช่นกัน

รายงานการขับรถวันที่ 01 ก.พ. 2560		
การเดินรถ	จุดจอด	ผู้ขับ
ทะเบียน: 1ตต-5338 ลบภ.3.1(ภ.) เริ่ม: 01 ก.พ. 2560 00:00:18 สิ้น: 01 ก.พ. 2560 23:59:13		
รายการ	จำนวน	หน่วย
1. ระยะทาง		
- รวมระยะทางการเดินทาง	26.91	กม.
- จำนวนครั้งการจอดรถ (ดับเครื่อง)*	6	ครั้ง
- จำนวนครั้งการหยุดรถ (ไม่ดับเครื่อง)*	0	ครั้ง
2. ความเร็ว		
- อัตราความเร็วสูงสุด	88	กม./ชม.
- จำนวนครั้งความเร็วเกินที่กำหนด*	0	ครั้ง
3. ระยะเวลา		
- รวมระยะเวลาการเดินทาง	23:58	(ชั่วโมง:นาที)
- รวมเวลาหยุดรถเฉลี่ย	00:59	(ชั่วโมง:นาที)

2. รายงานความเร็วเกินพิกัด

TOTAL ๘๖๖ TH									
Tracking		Routing		Report		Analysis		Setting	
รายงานการขึ้นรถรายวัน		รายงานความเร็วเกินพิกัด		รายงานการหยุดรถ		รายงานการเข้าจอดรถ		รายงานการจอดเกิน 5 ชม.	
รายงานการใส่เครื่องพิเศษ									
ปี:	2017	เดือน:	กุมภาพันธ์	จังหวัด:	น่าน	ความเร็วสูงสุด (กม./ชม.):	120	จำนวน:	Excel
ลำดับ	ทะเบียน	จังหวัด	ความเร็วสูงสุด (กม./ชม.)	ขึ้นรถครั้ง (ครั้ง)					
1	5กท-7909	กรุงเทพมหานคร	145	3					
2	5กท-7991	กรุงเทพมหานคร	148	4					
3	1๗๗-8852	กรุงเทพมหานคร	154	15					
4	1๗๗-8644	กรุงเทพมหานคร	134	1					
5	1๗๗-8194	กรุงเทพมหานคร	123	1					
6	5กท-2207	กรุงเทพมหานคร	159	3					
7	1๗๗-8582	กรุงเทพมหานคร	150	2					
8	1๗๗-8606	กรุงเทพมหานคร	141	11					
9	1๗๗-3834	กรุงเทพมหานคร	239	7					
10	1๗๗-7487	กรุงเทพมหานคร	144	21					
11	1๗๗-3592	กรุงเทพมหานคร	160	12					

เป็นรายงานที่แสดงทะเบียนรถที่ขับซึ่งใช้ความเร็วเกินกำหนด 120 กม./ชม. รายงานนี้จะแสดงทะเบียนรถ ความเร็วสูงที่สุด และจำนวนครั้งที่ขับซึ่งเกิน 120 กม./ชม.

ปี: ➤ เลือกปีที่ต้องการทราบข้อมูล

เดือน: ➤ เลือกเดือนที่ต้องการทราบข้อมูล

จังหวัด: ➤ เลือกจังหวัดที่ต้องการทราบข้อมูล

➤ เมื่อกรอกข้อมูลข้างต้นครบถ้วน สามารถกดปุ่มเพื่อรายงานผล

➤ กรณีที่ต้องการ Save ข้อมูลในรูปแบบ Microsoft excel

➤ ปุ่มรายงานผลไปยังหน้ารายงานการขับรถรายวัน รายละเอียด

ดังที่กล่าวไว้ REPORT หัวข้อที่ 1



3. รายงานการหยุดรถ

ลำดับ...	ทะเบียน	จังหวัด	เวลาหยุดรถรวมสุด (ชั่วโมง:นาที)	หยุดรถเมื่อเครื่อง (ครั้ง)
1	กอน-404	กรุงเทพมหานคร	00:10	1
2	๓๕-6999	กรุงเทพมหานคร	03:46	113
3	๓๕-5436	กรุงเทพมหานคร	00:31	2
4	๓๕-8213	กรุงเทพมหานคร	00:21	6
5	๓๕-7093	กรุงเทพมหานคร	00:57	19

รายงานเวลาการหยุดรถนานสุด (ชั่วโมง:นาที) และการแสดงจำนวนครั้งการหยุดรถไม่ดับเครื่อง โดยการรายงานผลดังกล่าว ผู้ประกอบการขนส่งสามารถ Save ข้อมูลเก็บไว้ในรูปแบบ Microsoft excel ซึ่งการรายงานผลนั้นผู้ประกอบการสามารถดำเนินการได้ดังต่อไปนี้

- ปี: ➔ เลือกปีที่ต้องการทราบข้อมูล
- เดือน: ➔ เลือกเดือนที่ต้องการทราบข้อมูล
- จังหวัด: ➔ เลือกจังหวัดที่ต้องการทราบข้อมูล
- ➔ เมื่อกรอกข้อมูลข้างต้นครบถ้วน สามารถกดปุ่มเพื่อรายงานผล
- ➔ กรณีที่ต้องการ Save ข้อมูลในรูปแบบ Microsoft excel
- ➔ ปุ่มรายงานผลไปยังหน้ารายงานการขับรถรายวัน รายละเอียดดังที่กล่าวไว้ REPORT หัวข้อที่ 1



4. รายงานการใช้รถนอกเวลา

Tracking Routing Report Analysis GIS Setting						
รายงานการขับรถรายวัน รายงานความเข้ากันพัสดุ รายงานการหยุดรถ รายงานการใช้รถนอกเวลา รายงานการจอดเกิน 5 ชม. รายงานการใช้เชื้อเพลิง						
ปี: 2017 เดือน: กุมภาพันธ์ จังหวัด: นครปฐม รายงาน: Excel 18:00 - 07:00 น.						
ลำดับ	ทะเบียน	จังหวัด	รวมเวลาจอดเกิน (วัน ชั่วโมง นาที)	รวมระยะเดินทาง (กม.)	ปริมาณการใช้เชื้อเพลิง (ลิตร)	
1	กณด-404	กรุงเทพมหานคร	03:00	128.328	13.417	
2	๓ข-6999	กรุงเทพมหานคร	14:30	552.996	63.466	
3	๓ข-5436	กรุงเทพมหานคร	03:29	359.51	36.151	
4	๓ข-8213	กรุงเทพมหานคร	1 day 06:20	1392.69	143.618	
5	๓๕-7093	กรุงเทพมหานคร	1 day 04:10	1516.02	157.502	

รายงานการใช้รถตั้งแต่เวลา 18.00-07.00 น. รายละเอียดได้รวมเวลารถเคลื่อนที่ (วัน ชั่วโมง:นาที) รวมระยะเดินทาง (กม.) และปริมาณการใช้เชื้อเพลิง (ลิตร) โดยการรายงานผลดังกล่าว ผู้ประกอบการขนส่งสามารถ Save ข้อมูลเก็บไว้ในรูปแบบ Microsoft excel ซึ่งการรายงานผลนั้น ผู้ประกอบการสามารถดำเนินการได้ดังต่อไปนี้

- ปี: ➔ เลือกปีที่ต้องการทราบข้อมูล
- เดือน: ➔ เลือกเดือนที่ต้องการทราบข้อมูล
- จังหวัด: ➔ เลือกจังหวัดที่ต้องการทราบข้อมูล
- ➔ เมื่อกรอกข้อมูลข้างต้นครบถ้วน สามารถกดปุ่มเพื่อรายงานผล
- ➔ กรณีที่ต้องการ Save ข้อมูลในรูปแบบ Microsoft excel
- ➔ ปุ่มรายงานผลไปยังหน้ารายงานการขับรถรายวัน รายละเอียดดังที่กล่าวไว้ REPORT หัวข้อที่ 1



5. รายงานการจอดรถเกิน 5 ชม.

Tracking	Routing	Report	Analysis	GIS	Setting
รายงานการขับรถรายวัน	รายงานความเร็วเกินขีด	รายงานการหยุดรถ	รายงานการวิ่งรถ	รายงานการจอดเกิน 5 ชม.	รายงานการส่งเชื้อเพลิง
ปี:	2017	เดือน:	กุมภาพันธ์	จังหวัด:	โมขุมจังหวัด
จำนวนรถ	Excel				
ลำดับ	ทะเบียน	จังหวัด	รวมเวลาที่จอดเกิน (วัน ชั่วโมง:นาที)	จำนวนวัน	
1	RD-001	กรุงเทพมหานคร	2 days 00:21	6	
2	กข-404	กรุงเทพมหานคร	9 days 05:24	22	
3	มข-6999	กรุงเทพมหานคร	3 days 00:30	9	
4	ตย-5436	กรุงเทพมหานคร	9 days 11:16	22	
5	สข-8213	กรุงเทพมหานคร	7 days 07:56	20	

รายงานแสดงถึงรถที่ไม่มีการเคลื่อนที่นานเกิน 5 ชม. ในแต่ละวัน สามารถรายงานรวมเวลาที่จอดเกิน(วัน ชั่วโมง:นาที) และจำนวนรวมทั้งหมดก็วัน โดยการรายงานผลดังกล่าว ผู้ประกอบการขนส่งสามารถ Save ข้อมูลเก็บไว้ในรูปแบบ Microsoft excel ซึ่งการรายงานผลนั้นผู้ประกอบการสามารถดำเนินการได้ดังต่อไปนี้

- ปี: ➔ เลือกปีที่ต้องการทราบข้อมูล
- เดือน: ➔ เลือกเดือนที่ต้องการทราบข้อมูล
- จังหวัด: ➔ เลือกจังหวัดที่ต้องการทราบข้อมูล
- ➔ เมื่อกรอกข้อมูลข้างต้นครบถ้วน สามารถกดปุ่มเพื่อรายงานผล
- ➔ กรณีที่ต้องการ Save ข้อมูลในรูปแบบ Microsoft excel
- ➔ ปุ่มรายงานผลไปยังหน้ารายงานการขับรถรายวัน รายละเอียด

ดังที่กล่าวไว้ REPORT หัวข้อที่ 1



6. รายงานการใช้เชื้อเพลิง

Tracking	Routing	Report	Analysis	GIS	Setting
รายงานการขับรถรายวัน	รายงานความเร็วเกินขีด	รายงานการหยุดรถ	รายงานการใช้ถนนเฉพาะ	รายงานการจอดเกิน 5 ชม.	รายงานการใช้เชื้อเพลิง
ปี:	2017	เดือน:	กุมภาพันธ์	จังหวัด:	โมขุมจังหวัด
จำนวน:	Excel				
ลำดับ	ทะเบียน	จังหวัด	รวมระยะทาง (กม.)	ปริมาณการใช้เชื้อเพลิง (ลิตร)	
1	RD-001	กรุงเทพมหานคร	0.94	0.094	
2	กขณ-404	กรุงเทพมหานคร	676.89	70.605	
3	ฉง-6999	กรุงเทพมหานคร	3005.73	354.789	
4	ตย-5436	กรุงเทพมหานคร	1055.73	108.889	
5	ตย-8213	กรุงเทพมหานคร	3173.99	328.783	

รายงานการใช้งานเพื่อวิเคราะห์เปรียบเทียบความสิ้นเปลืองการใช้เชื้อเพลิงต่อระยะเดินทาง (กิโลเมตร) โดยการรายงานผลดังกล่าว ผู้ประกอบการขนส่งสามารถ Save ข้อมูลเก็บไว้ในรูปแบบ Microsoft excel ซึ่งการรายงานผลนั้นผู้ประกอบการสามารถดำเนินการได้ดังต่อไปนี้

- ปี: ➔ เลือกปีที่ต้องการทราบข้อมูล
- เดือน: ➔ เลือกเดือนที่ต้องการทราบข้อมูล
- จังหวัด: ➔ เลือกจังหวัดที่ต้องการทราบข้อมูล
- ➔ เมื่อกรอกข้อมูลข้างต้นครบถ้วน สามารถกดปุ่มเพื่อรายงานผล
- ➔ กรณีที่ต้องการ Save ข้อมูลในรูปแบบ Microsoft excel
- ➔ ปุ่มรายงานผลไปยังหน้ารายงานการขับรถรายวัน รายละเอียด

ดังที่กล่าวไว้ REPORT หัวข้อที่ 1

